

ผึ้งโพรง



ชื่อไทย : ผึ้งโพรง

ชื่อสามัญ/ชื่ออังกฤษ : Indian honey bee

ชื่อวิทยาศาสตร์ *Apis cerana*

โดย นายธนวิทย์ คงสมบูรณ์

นักวิชาการเกษตรชำนาญการพิเศษ

โทรศัพท์ : 0 2940 6102



★ : พื้นที่ที่เลี้ยงผึ้งโพรงมากที่สุด

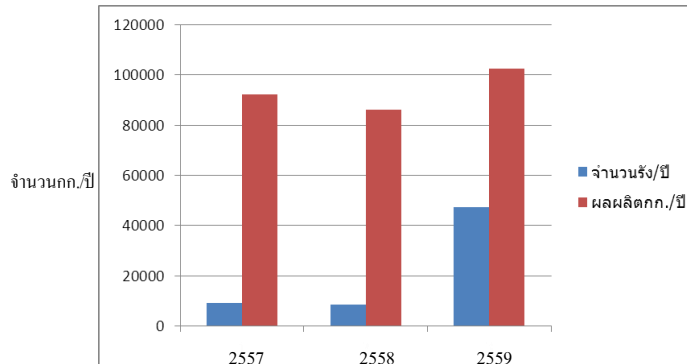
ที่มา : ศูนย์ปฏิบัติการกรมส่งเสริมการเกษตร

สถิติการผลิต			
	ปี 57	ปี 58	ปี 59
จำนวนผู้เลี้ยง (ราย)	1,627	1,630	2,076
จำนวนรัง (รัง)	9,229	8,605	10,247
ผลผลิตเฉลี่ย	10 (กก./รัง/ปี)		
วัตถุดิบ : ใช้ในประเทศ	100 %	ส่งออก - %	

ต้นทุน / ผลตอบแทน การผลิตน้ำผึ้ง(ผึ้งโพรง) ปี 2558	
ต้นทุนผันแปร (บาท/รัง)	57.50 บาท
ต้นทุนคงที่ (บาท/รัง)	738.25 บาท
รวมต้นทุนทั้งหมด (บาท/รัง/ปี)	303.58 บาท
ต้นทุนการผลิตน้ำผึ้ง/กก.	43.37 บาท
รายได้จากการขายน้ำผึ้ง/รัง	2,100.00 บาท
ราคาน้ำผึ้งที่เกษตรกรขายได้/กก.	300.00 บาท
กำไรจากการขายน้ำผึ้ง/กก.	256.63 บาท
ราคาขายปลีก/ขวด (750 ซี.ซี.)	300.00 บาท

ปี	จำนวน(รัง)	จำนวน(ราย)	พื้นที่ช่วยผสมเกสร(ไร่)
2557	9,229	1,627	23,073
2558	8,605	1,630	22,820
2559	47,356	3,250	28,000

ผลผลิตและจำนวนรังผึ้งโพรง



Crop requirement (สภาพแวดล้อมที่เหมาะสมในการผลิต)
- สภาพแวดล้อมที่เหมาะสมต้องเป็นแหล่งที่มีพันธุ์ผึ้งแพร่หลาย และมีปริมาณพืชอาหารที่สมบูรณ์ทั้งน้ำหวานและเกสร เช่น ป่าชายเลน ป่าเสม็ด สวนมะพร้าว ภูเขา ทุเรียน ยางพารา กาแฟ ปาล์มน้ำมัน ส้มลำไย และลิ้นจี่ เป็นต้น
- เป็นแหล่งที่มีพืชอาหารหลากหลายการให้น้ำหวานและเกสรมีความต่อเนื่อง
- สภาพพื้นที่ควรปราศจากการใช้สารเคมี หรือมีการใช้ปริมาณน้อยและถูกวิธี
- มีการป้องกันมด โดยกล่องเลี้ยงควรตั้งสูงจากพื้นประมาณ 1 เมตร เสาที่ตั้งควรมีการล่อน้ำหรือใช้ผ้าชุบน้ำมันเครื่องเก่าพันรอบเสาไว้
- การเก็บผลผลิตจะต้องมีขบวนการเก็บน้ำผึ้งที่สะอาด และมีคุณภาพ

ราคาขายที่เกษตรกรขายได้เฉลี่ยทั้งประเทศ (บาท/กิโลกรัม)												
ปี	ม.ค.	ก.พ.	มี.ค.	เม.ย.	พ.ค.	มิ.ย.	ก.ค.	ส.ค.	ก.ย.	ต.ค.	พ.ย.	ธ.ค.
2557	← 250- 300 →											
2558	← 250- 300 →											
2559	← 400 →											

ส่งออก	ข้อได้เปรียบเสียเปรียบสินค้าไทย	นำเข้า
ไม่มีการส่งออก เนื่องจากการผลิตยังไม่เพียงพอการบริโภคภายในประเทศ	ไม่มี	ไม่มี

ฤดูกาลผลผลิต (ร้อยละที่ออกสู่ตลาด)												
ม.ค.	ก.พ.	มี.ค.	เม.ย.	พ.ค.	มิ.ย.	ก.ค.	ส.ค.	ก.ย.	ต.ค.	พ.ย.	ธ.ค.	
ภาคใต้ตลอดปี ภาคเหนือช่วงเดือนธันวาคม - มีนาคม												

แหล่งผลิต
ภาคเหนือ ได้แก่ จังหวัดเชียงใหม่ น่าน เชียงราย
ภาคตะวันออกเฉียงเหนือ ได้แก่ จังหวัดขอนแก่น
ภาคตะวันออก ได้แก่ จังหวัดจันทบุรี ระยอง ตราด
ภาคใต้ ได้แก่ จังหวัดนครศรีธรรมราช ชุมพร ระนอง สุราษฎร์ธานี พัทลุง สงขลา ยะลา ปัตตานี นราธิวาส สตูล ตรัง กระบี่ พังงา ภูเก็ต ประจวบคีรีขันธ์
จังหวัดที่เลี้ยงมาก ได้แก่ จังหวัดนครศรีธรรมราช

ศักยภาพ/จุดเด่น	ปัญหา/ข้อจำกัด	แนวทางพัฒนา/แก้ไข
<ul style="list-style-type: none"> ● ผึ้งโพรงเป็นผึ้งพื้นเมืองของไทย มีอยู่ทุกภูมิภาค เป็นแมลงช่วยผสมเกสรพืชตามธรรมชาติและพืชทางการเกษตร สามารถช่วยเพิ่มผลผลิตพืชทางการเกษตร ● ศักยภาพในการเลี้ยงผึ้งโพรง ขึ้นอยู่กับความซุกซมของผึ้งโพรง มีพืชอาหารผึ้งหลากหลายและมีปริมาณน้ำหวานและเกสรมาก ผึ้งโพรงสามารถทำการล่อจากธรรมชาติมาเลี้ยงไว้ในกล่องเลี้ยงได้ ต้นทุนการเลี้ยงต่ำ ผลิตภัณฑ์ผึ้งเป็นผลิตภัณฑ์ธรรมชาติ น้ำผึ้งมีประโยชน์ต่อสุขภาพ เก็บไว้ได้นาน ถือกันว่าเป็นยาอายุวัฒนะ ราคาสูงเป็นที่ต้องการของตลาด และสร้างรายได้ให้แก่ผู้เลี้ยงอีกทางหนึ่ง 	<p>การผลิต</p> <ol style="list-style-type: none"> ๑. ผึ้งโพรงจะอพยพไปตามแหล่งอาหาร เกษตรกรไม่สามารถควบคุมการเลี้ยงและขยายพันธุ์ผึ้งได้ ๒. เกษตรกรยังขาดความรู้และเทคโนโลยีการเลี้ยงผึ้งโพรง ๓. เกษตรกรยังขาดความรู้ในกระบวนการเก็บน้ำผึ้งที่สะอาดและมีคุณภาพ ๔. มีการใช้สารเคมีป้องกันกำจัดศัตรูพืชกันแพร่หลาย <p>การตลาด</p> <ol style="list-style-type: none"> ๑. ขาดการประชาสัมพันธ์และเชื่อมโยงการตลาด 	<p>การผลิต</p> <ol style="list-style-type: none"> ๑. ศึกษาเทคโนโลยีและพัฒนากล่องเลี้ยงผึ้งโพรงให้ทันสมัยและมีประสิทธิภาพ ๒. ถ่ายทอดเทคโนโลยีการเลี้ยงผึ้งโพรงที่เหมาะสมกับพื้นที่ ให้ได้ผลผลิตที่มีสะอาดและมีคุณภาพ ๓. จัดทำแปลงเรียนรู้การเลี้ยงผึ้งโพรงเพื่อเป็นแหล่งเรียนรู้และขยายผล ๔. รมรงค์การลด ละ เลิก การใช้สารเคมีป้องกันกำจัดศัตรูพืช ๕. รมรงค์การอนุรักษ์ทรัพยากรธรรมชาติและปลูกพืชที่ให้เกสรและน้ำหวานเพิ่มมากขึ้น <p>การตลาด</p> <ol style="list-style-type: none"> ๑. ส่งเสริมการรวมกลุ่ม และเชื่อมโยงการตลาด ๒. ประชาสัมพันธ์ กลุ่มผู้เลี้ยงผึ้งโพรง ๓. พัฒนาฉลากและบรรจุภัณฑ์ที่สวยงามและทันสมัย

